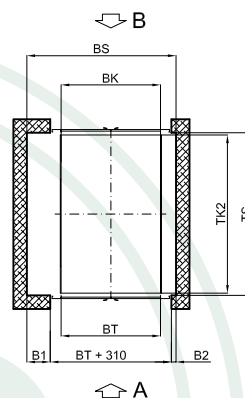
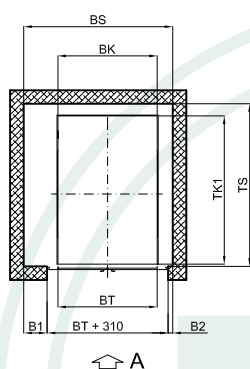




## Dimenzije voznog okna i kabine bez vrata - teretna platforma

A - ulazi u kabinu s iste strane

AB - ulazi u kabinu s dvije strane  
( prolazna kabina )



		1250 kg		1600 kg		2000 kg		2500 kg		3200 kg		4000 kg		5000 kg	
		A	AB	A	AB	A	AB	A	AB	A	AB	A	AB	A	AB
KABINA	BK	1400	1500	1500	1500	2200	2200	2200	2200	2200	2200	2400	2400	2400	2400
	TK1	2200	2470	2870	2870	2370	2870	2870	2870	3370	3370	3770	3770	3770	3770
	TK2	2270	2520	2920	2920	2420	2920	2920	2920	3420	3420	3820	3820	3820	3820
	HK	2100	2100	2100	2100	2500	2500	2500	2500	2500	2500	2500	2500	2500	2500
VRATA	BT	1400	1500	1500	1500	2200	2200	2200	2200	2200	2200	2400	2400	2400	2400
	HT	2100	2100	2100	2100	2500	2500	2500	2500	2500	2500	2500	2500	2500	2500
VOZNO OKNO	BS	2350	2400	2400	2400	3100	3100	3100	3100	3100	3100	3400	3400	3400	3400
	TS	2350	2600	3000	3000	2500	3000	3000	3000	3500	3500	3900	3900	3900	3900
	B1	475	425	425	425	425	425	425	425	425	425	525	525	525	525
	B2	165	165	165	165	165	165	165	165	165	165	165	165	165	165
	HSG	Mjera voznog okna ovisna o nazivnoj brzini dizala : min. 1300 do max. 1400													
	HSK	Mjera voznog okna ovisna o nazivnoj brzini dizala : min. 3500 do max. 4000													

Za sve dodatne informacije nazovite nas bez ustručavanja.

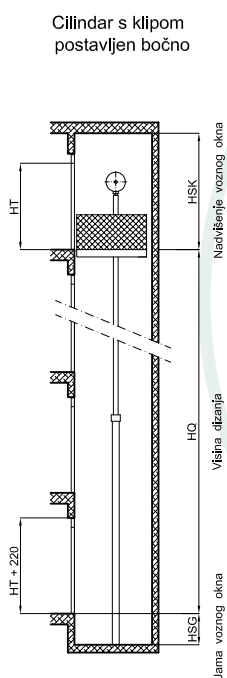


## Hidraulične podizne platforme za prijevoz tereta, tip HPT

Vrsta pogona	Brzina kabine . . .	. . . za visinu dizanja do
hidraulični	0.1 m/s - 0.3 m/s	16 m

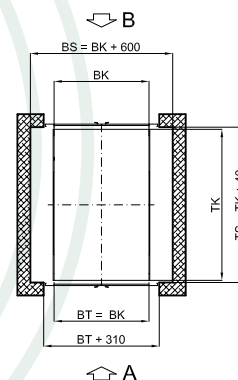
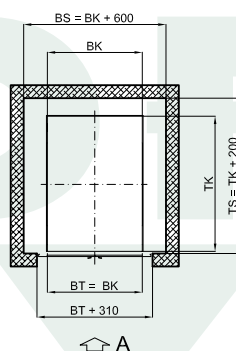
Strojarnica u blizini voznog okna,  
maksimalno udaljena 7 m

### Dimenzije voznog okna, podiznog platoa, te ručno okretnih vrata voznog okna



A - pristup platou s iste strane

AB - pristup platou s dvije strane  
( prolazni plato )



Kada se odabire nazivna nosivost, kao i mjere podiznog platoa, potrebno je uzeti u razmatranje ne samo teret koji se transportira, već i sredstvo pomoću kojeg unosimo teret. U tu svrhu navodimo tehničku specifikaciju najčešće korištenih sredstava.

	Dužina	Širina	Nosivost ( kg )	Masa ( kg )
Europaleta	1200	800	1000	25
Kontejner	1300	850	1000	150
Ručni viličar	1600	550	2000	100
El. viličar	2900	1200	1500	3000

Za točne dimenzije podiznog platoa, vrata voznog okna, kao i samog voznog okna molimo da nas konzultirate.

Za sve dodatne informacije nazovite nas bez ustručavanja.



## Hidraulične podizne platforme za prijevoz tereta, tip HPT

Vrsta pogona

hidraulični

Brzina kabine . . .

0.1 m/s - 0.3 m/s

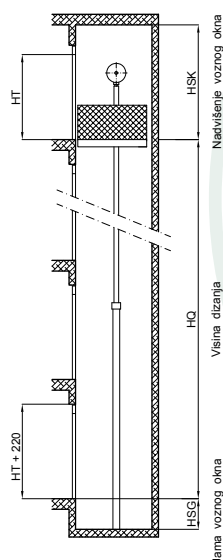
. . . za visinu dizanja do

16 m

Strojarnica u blizini voznog okna,  
maksimalno udaljena 7 m

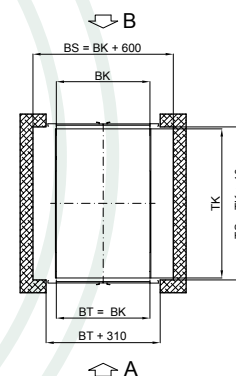
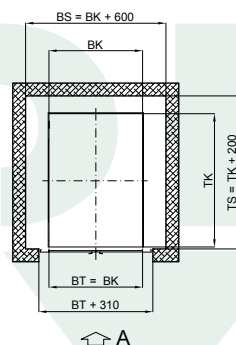
### Dimenzije voznog okna, podiznog platoa, te ručno okretnih vrata voznog okna

Cilindar s klipom  
postavljen bočno



A - pristup platou s iste strane

AB - pristup platou s dvije strane  
( prolazni plato )



Kada se odabire nazivna nosivost, kao i mjere podiznog platoa, potrebno je uzeti u razmatranje ne samo teret koji se transportira, već i sredstvo pomoću kojeg unosimo teret. U tu svrhu navodimo tehničku specifikaciju najčešće korištenih sredstava.

	Dužina	Širina	Nosivost ( kg )	Masa ( kg )
Europaleta	1200	800	1000	25
Kontejner	1300	850	1000	150
Ručni viličar	1600	550	2000	100
El. viličar	2900	1200	1500	3000

Za točne dimenzije podiznog platoa, vrata voznog okna, kao i samog voznog okna molimo da nas konzultirate.

Za sve dodatne informacije nazovite nas bez ustručavanja.